

# B&C ID.501 - FU 150



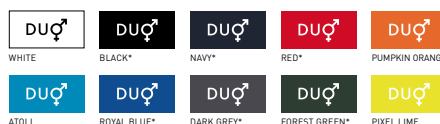
**OUTER  
WEAR  
/UNIT**



**MEDIUM FIT**

## La micro-polaire Basic by B&C

- Ouverture intégrale par fermeture Éclair® et curseur ton sur ton
- Bande de propreté
- 2 poches avant avec zip et tirette
- Base ouverte



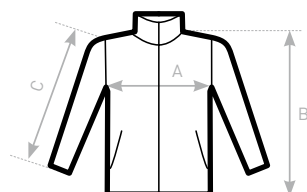
\* COULEURS DISPONIBLES EN 4XL

- Veste micro-polaire 100% polyester
- 280 g/m<sup>2</sup>
- XS - S - M - L - XL - 2XL - 3XL - 4XL \*
- 5 pcs/polybag & 15 pcs/carton

\* DISPONIBLE EN BLACK, NAVY, RED, ROYAL BLUE, DARK GREY ET FOREST GREEN



**DUO♂  
CONCEPT**  
avec B&C ID.501 /w.



### SIZES [CM]

B&C ID.501 FU 150	XS	S	M	L	XL	2XL	3XL	4XL
A HALF CHEST	50	53	56	59	62	65	68	71
B BODY LENGTH	66	67,5	69	70,5	72	73,5	75	76,5
C SLEEVE LENGTH	61	62,5	64	65,5	67	68,5	70	71,5

