



La robe sweat-shirt à capuche

Coupe normale

XS > XXL

300 GSM

Détails

- Manches montées
- Capuche doublée dans la matière principale
- Cordon rond, ton sur ton avec embout de finition métal
- Oeillets métal
- Bande de propreté intérieur col en chevron
- 1/2 lune intérieur col dans la matière principale
- Surpiqûre simple à l'encolure et à la capuche
- Côte 1x1 au bas de manches
- Surpiqûre double aux emmanchures, bas de manches et bas de corps
- Poche kangourou
- Fentes cotés

Composition

Shell - Molleton brossé

85% coton biologique filé et peigné , 15% polyester recyclé - 300 GSM

Tissu lavé , Toucher doux

Entretien

Wash similar colours together, no ironing on print, wash and iron inside out.



Pays d'origine

Weaving : Bangladesh

Dyeing : Bangladesh

Assembly : Bangladesh



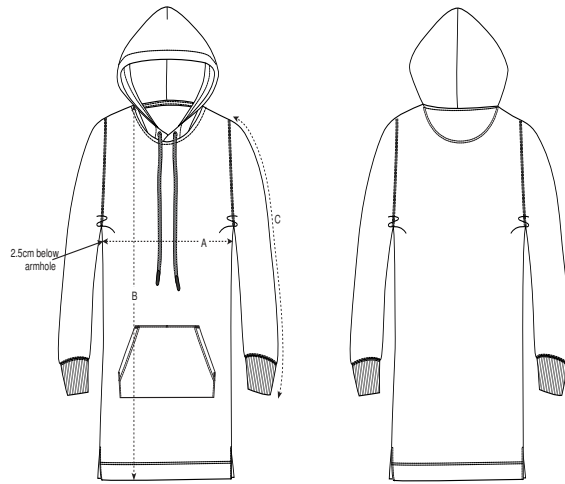
Colors



Essential Heathers



Guide des tailles



Sizes	XS	S	M	L	XL	XXL
A Half Chest	49	51.5	54.5	57.5	60.5	63.5
B Body Length	83.5	85.5	87.5	89.5	90.5	91.5
C Sleeve Length	59.5	60.5	61.5	62	62.5	62.5

Emballage

Sizes	XS	S	M	L	XL	XXL
Pieces/bag	5	5	5	5	5	5
Pieces/box	20	20	20	20	20	20