



**A propos**

- No label pour une personnalisation parfaite
- Confection 3 fils LSF : résistance et stabilité au lavage.
- Extérieur 100% coton : toucher doux et surface lisse pour une imprimabilité parfaite.

85% coton / 15% polyester. Conçu à partir de 85% coton biologique et 15% polyester recyclé post-consumer. Coton peigné. Le certificat GOTS (Global Organic Textile Standard) est délivré par Ecocert Greenlife. Unisexe. Coupe straight. Traitement LSF (Low Shrinkage Fleece: molleton pré-rétréci). Molleton gratté 3 fils. Col rond. 1/2 lune. Size label avec logo coton bio et polyester recyclé. Bord cote encolure, bas de vêtement et bas de manche 1x1. Double surpiqûre bas de manches, emmanchures, bas de vêtement. Simple surpiqûre à l'encolure. Bande de propreté intérieur encolure dos. Pas d'étiquette de marque au col, uniquement une puce de taille pour faciliter la personnalisation. Livré avec hangtag cartonné décrivant les matières écoresponsables présentes dans la composition du produit. Ficelle en coton bio. Certifié STANDARD 100 by OEKO-TEX® N° CQ1007/7, IFTH.

350 g/m<sup>2</sup>

**Tailles**



XXS L XS S XL XS 3 XL S M 4 XL M L XXL XL XS XL XXS XL 3 XL M 3 XL 4 XL XL XL 4 XL

**Informations Complémentaires**

**Logistique**

5 20

**Pays d'origine**



BD - Bangladesh

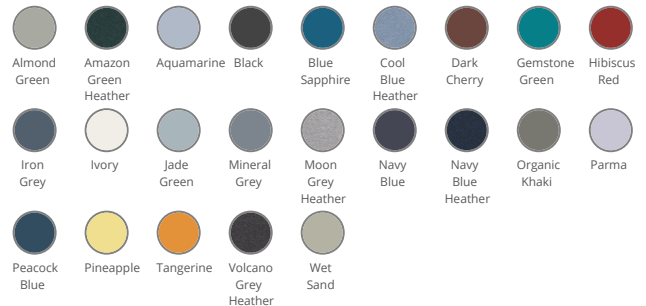
**Code douanier**

61102099

**Conditions de lavage**



**Couleurs**

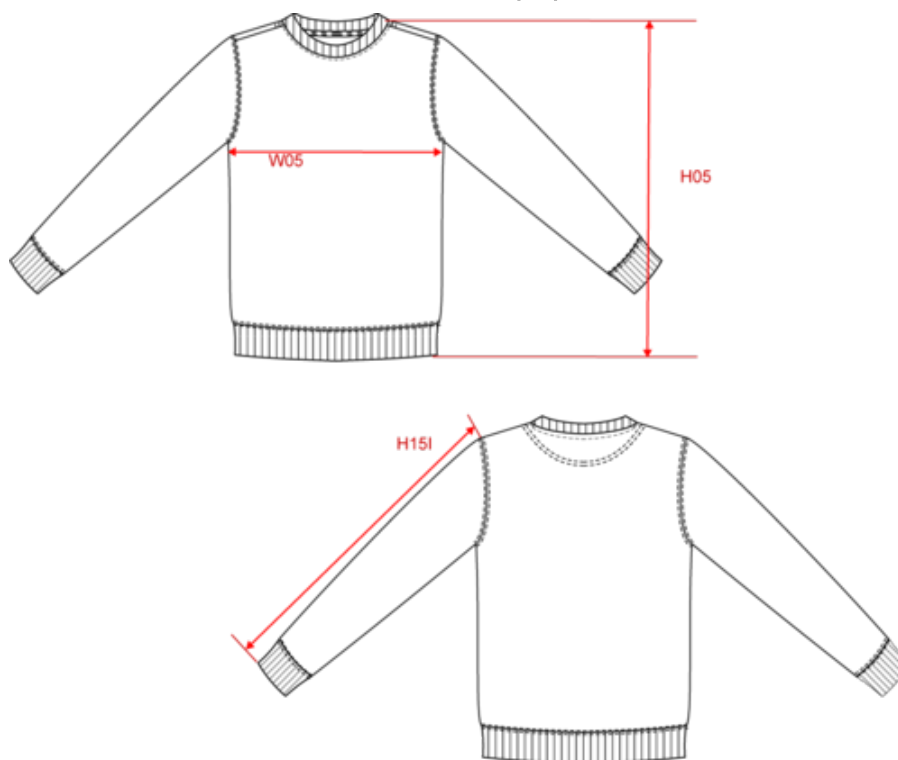


**Certifications**



NS400  
Sweat col rond unisexe

Dimensions (cm)



NS400 - Sweat col rond unisexe	XXS	XS	S	M	L	XL	XXL	3XL	4XL
NS400	62.00	63.00	64.00	65.00	66.00	67.00	68.00	69.00	70.00

Informations Couleurs

<p> <b>Almond Green</b> RVB : 140,143,129 Pantone C : 416C Pantone TCX : 16-6008TCX</p>	<p> <b>Amazon Green Heather</b> RVB : Pantone C : Based on 5467C Pantone TCX : Based on 19-4906TCX</p>	<p> <b>Aquamarine</b> RVB : 153,173,190 Pantone C : 7542C Pantone TCX : 15-4008TCX</p>	<p> <b>Black</b> RVB : 35,35,37 Pantone C : Black Pantone TCX : 19-4004TCX</p>	<p> <b>Blue Sapphire</b> RVB : 15,87,124 Pantone C : 7700C Pantone TCX : 18-4231TCX</p>
<p> <b>Cool Blue Heather</b> RVB : Pantone C : Based on 7544C Pantone TCX : Based on 17-4020TCX</p>	<p> <b>Dark Cherry</b> RVB : 80,42,50 Pantone C : 497C Pantone TCX : 19-1627TCX</p>	<p> <b>Gemstone Green</b> RVB : 0,133,114 Pantone C : 562C Pantone TCX : 17-5430TCX</p>	<p> <b>Hibiscus Red</b> RVB : 134,27,47 Pantone C : 1815C Pantone TCX : 19-1656TCX</p>	<p> <b>Iron Grey</b> RVB : 78,80,82 Pantone C : 446C Pantone TCX : 19-3901TCX</p>
<p> <b>Ivory</b> RVB : 237,230,219 Pantone C : 7534C Pantone TCX : 11-0701TCX</p>	<p> <b>Jade Green</b> RVB : 143,167,162 Pantone C : 5575C Pantone TCX : 19-5106TCX</p>	<p> <b>Mineral Grey</b> RVB : 94,104,116 Pantone C : 431C Pantone TCX : 18-4215TCX</p>	<p> <b>Moon Grey Heather</b> RVB : Pantone C : Based on 7539C Pantone TCX : Based on 16-5101TCX</p>	<p> <b>Navy Blue</b> RVB : 41,45,57 Pantone C : 433C Pantone TCX : 19-4010TCX</p>
<p> <b>Navy Blue Heather</b> RVB : Pantone C : Based on 433C Pantone TCX : Based on 19-4020TCX</p>	<p> <b>Organic Khaki</b> RVB : 85,87,76 Pantone C : 418C Pantone TCX : 19-0312TCX</p>	<p> <b>Parma</b> RVB : 184,182,210 Pantone C : 5295C Pantone TCX : 14-3911TCX</p>	<p> <b>Peacock Blue</b> RVB : 34,57,75 Pantone C : 7546C Pantone TCX : 19-4125TCX</p>	<p> <b>Pineapple</b> RVB : 254,219,119 Pantone C : 120C Pantone TCX : 12-0736TCX</p>
<p> <b>Tangerine</b> RVB : 248,127,41 Pantone C : 1495C Pantone TCX : 16-1257TCX</p>	<p> <b>Volcano Grey Heather</b> RVB : Pantone C : Based on 446C Pantone TCX : Based on 19-3906TCX</p>	<p> <b>Wet Sand</b> RVB : 164,146,128 Pantone C : 7536C Pantone TCX : 17-1312TCX</p>		

Logistique



Sizes	Width (cm)	Height (cm)	Length (cm)	Net weight (kg)	Gross weight (kg)	Pieces/Box	Pieces/Bundle
XXS	40	30	60	7.8	8.8	20	5
XS	40	30	60	8	9	20	5
S	40	30	60	8.4	9.4	20	5
M	40	33	60	9.05	10.45	20	5
L	40	33	60	9.78	11.18	20	5
XL	40	33	60	10.55	11.95	20	5
XXL	40	40	60	11	12.4	20	5
3XL	40	40	60	11.77	13.17	20	5
4XL	40	40	60	12.54	13.94	20	5